

# Äldres syn på utemiljön i Kristianstad - erfarenheter över en tioårsperiod

Berglind Hallgrimsdottir  
Doktorand  
Institution för teknik och samhälle

CASE-dagen DET HÄLSOSAMMA ÄLDRADET  
30 augusti 2011



## Finansierad av CASE

Finansierat av Forskningsrådet för Arbetsliv och Socialvetenskap (FAS)

## Huvudhandledare

Agneta Ståhl professor teknik och samhälle och biträdande föreståndare för CASE

## Biträdande handledare

Helena Svensson tekn. Dr. Inst. för Teknik och Samh.  
Jan Lexell Adj. Prof. Inst. för Kliniska Vetenskaper

CASE-dagen DET HÄLSOSAMMA ÄLDRADET  
30 augusti 2011



# Kom så går vi - sammanfattning

2002

Enkät  
Deltagande observationer  
Forskningscirkel  
Åtgärder

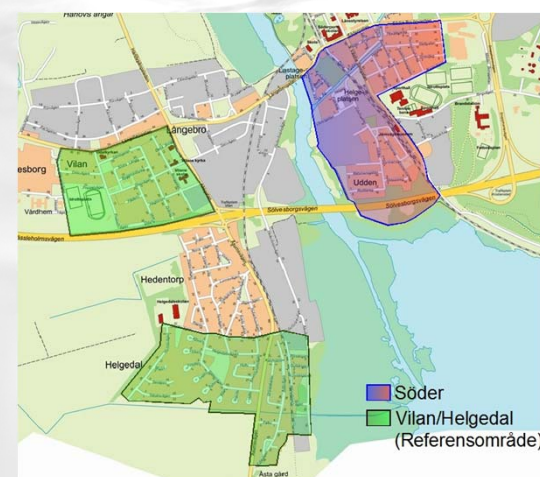
2006

Enkät  
Fokusgrupp

2011

En ytterligare enkät

CASE-dagen DET HÄLSOSAMMA ÄLDRADET  
30 augusti 2011



CASE-dagen DET HÄLSOSAMMA ÄLDRADET  
30 augusti 2011



## Uppföljnings gruppen

De som svarat på samtliga enkäter

330, 195, 112

Ålder

medelålder 72, 76, 81

Civilstånd

Änka/änkling 27%, 28%, 38%

Bostad

88% i flerbostadshus

Kön

63 % kvinnor, 37 % män

CASE-dagen DET HÄLSOSAMMA ÄLDRADET  
30 augusti 2011



## Enkäten – vad vi har frågat om

Hur ofta fotgängare

Hinder i utemiljön

Hälsa

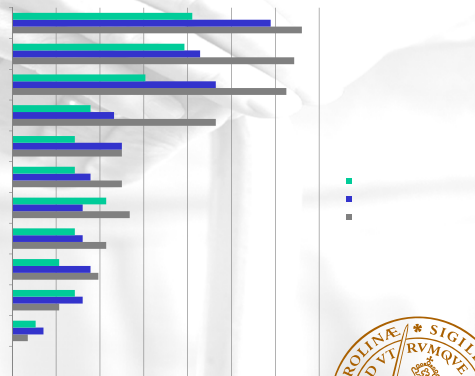
Funktionella begränsningar

Gånghjälpmedel

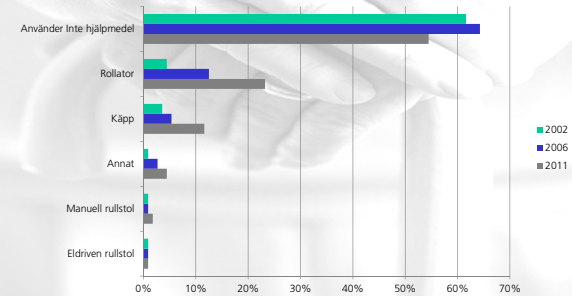
CASE-dagen DET HÄLSOSAMMA ÄLDRADET  
30 augusti 2011



## Funktionella begränsningar

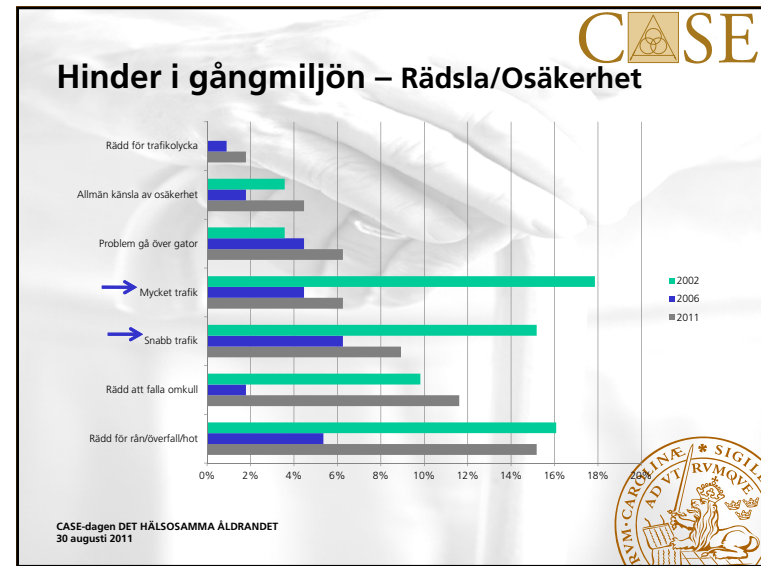
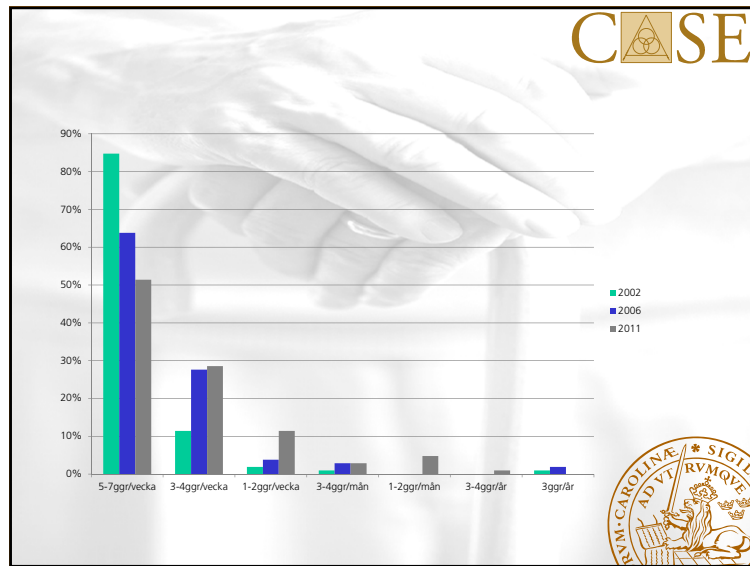
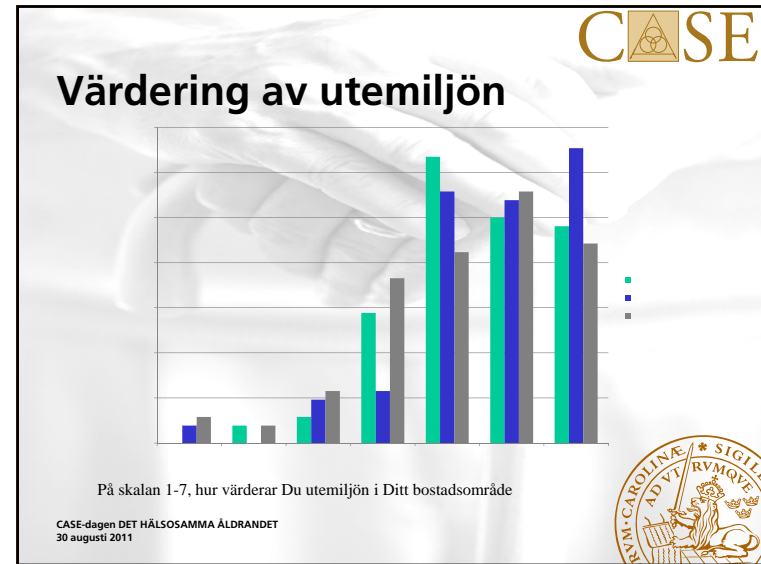
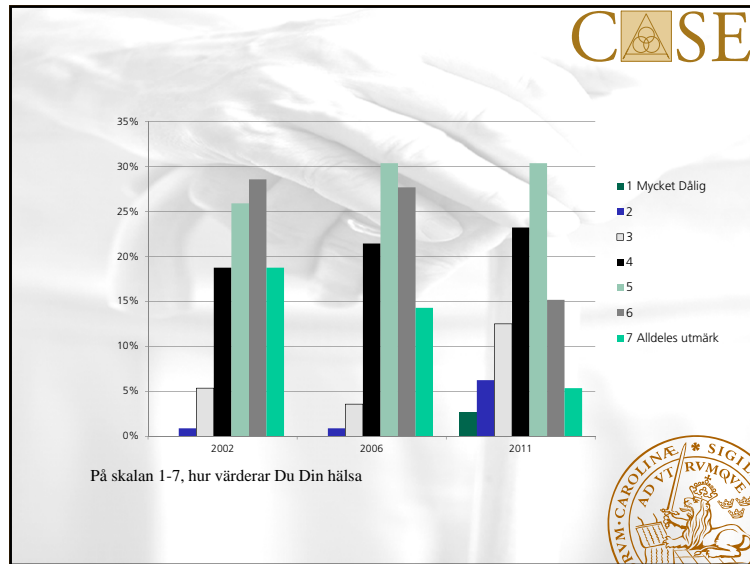


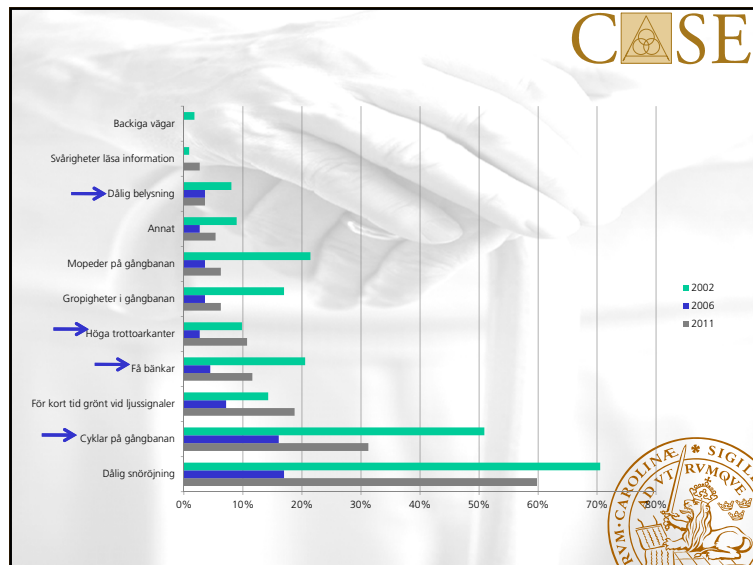
CASE-dagen DET HÄLSOSAMMA ÄLDRADET  
30 augusti 2011



CASE-dagen DET HÄLSOSAMMA ÄLDRADET  
30 augusti 2011







**CASE**

## Tack för Eran uppmärksamhet

**Berglind Hallgrimsdottir**  
 Tel: 046 46 222-4965  
 Email: berglind.hallgrimsdottir@tft.lth.se  
 Hemsida:  
[http://www.tft.lth.se/om\\_trafik\\_vaeg/personal/berglind\\_hallgrimsdottir/](http://www.tft.lth.se/om_trafik_vaeg/personal/berglind_hallgrimsdottir/)

CASE-dagen DET HÄLSOSAMMA ÄLDRADET  
30 augusti 2011

**RVM CAROLINE SIGILL AD VI RVMQVE**