



Kliniska vetenskaper, Lund

Medicinska fakulteten
Lunds universitet

Verksamhet

Klinisk forskning

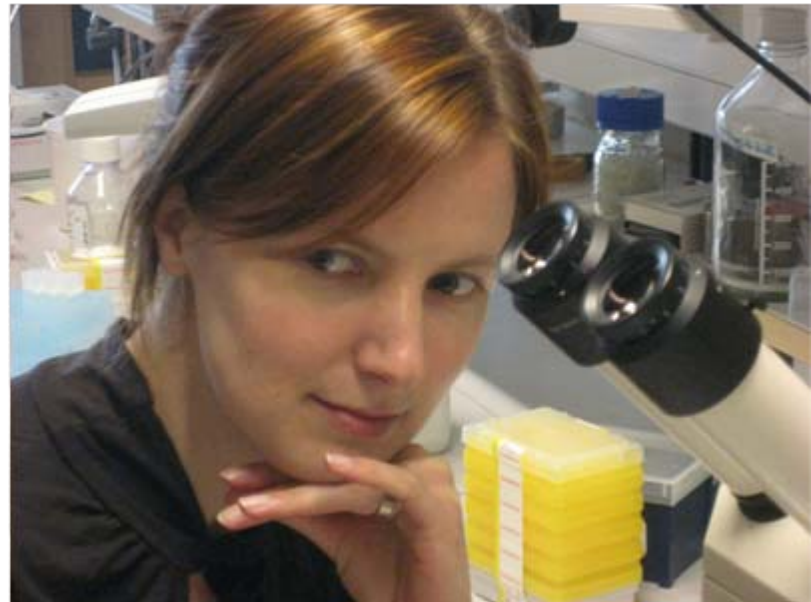
- Över 100 större forskargrupper

Forskarutbildning

- Ca 50 disputationer/år

Grundutbildning

- 300 läkarstuderande



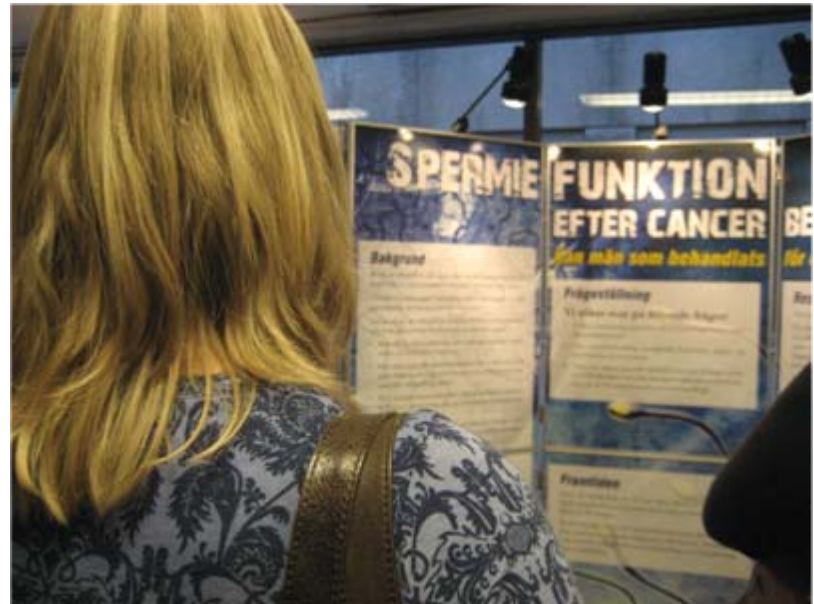
Viktiga forskningsområden

- Cancer
- Diabetes
- Neurologiska sjukdomar, särskilt stroke och Parkinsons sjukdom
- Njursjukdomar och dialys
- Infektionssjukdomar
- Hjärt- och lungtransplantation
- Ögonforskning, särskilt näthinnans sjukdomar
- Psykiatriska syndrom och fenomen
- Hjärtsjukdomar, vuxna och barn
- Bakteriedödande kroppsegna ämnen

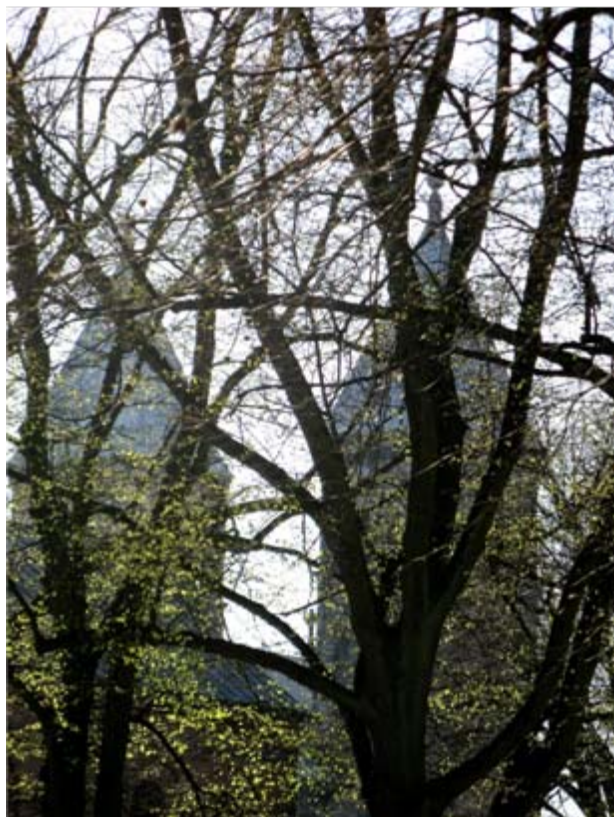


Viktiga forskningsområden

- Barnsjukdomar med fokus på njure, hjärna och hjärta
- Intensivvård och kirurgiska sjukdomar
- Kvinno- och förlossningssjukdomar
- Rörelseorganens sjukdomar, särskilt ortopedi och reumatologi
- Öronsjukdomar
- Neurokirurgi
- Mag-, tarm- och leversjukdomar
- Den medicinska bilden



Lunds universitets största institution

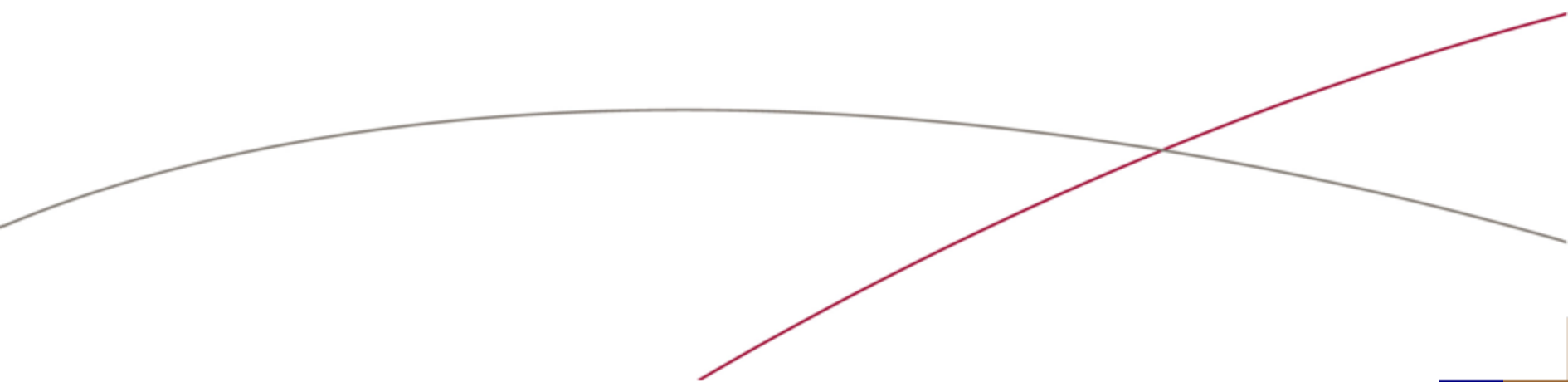


- 4 sektioner
- 34 avdelningar
- 57 professorer
- 17 professorer (adjungerade)
- Över 200 docenter
- 344 anställda
- Över 100 större forskargrupper
- 300 läkarstuderande
- Logopedi-, foniatri- och audiologiutbildning

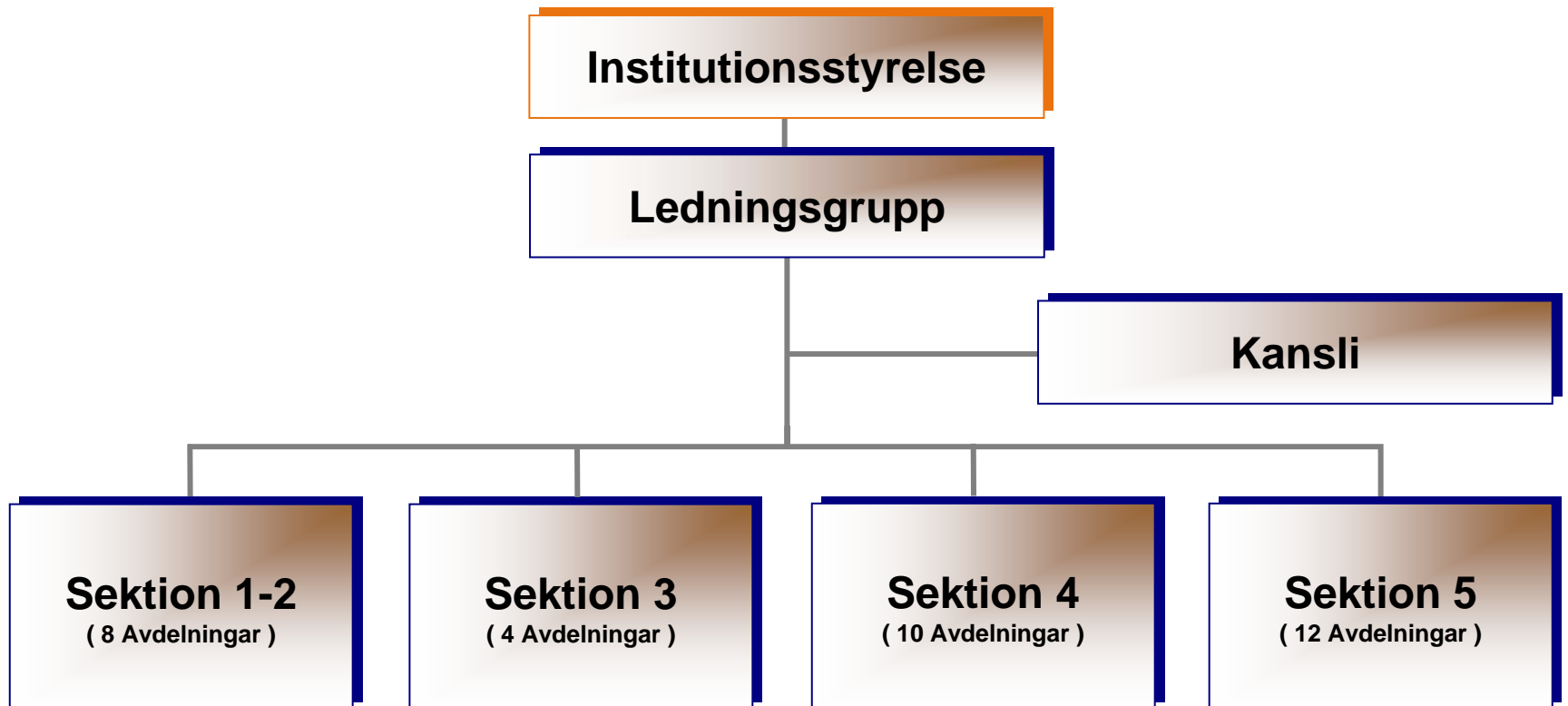
34 specialavdelningar

- Akutmedicin
- Anestesiologi och intensivvård
- Medicin
- Medicinsk etik
- Njurmedicin
- Kardiologi
- Lungmedicin och allergologi
- Thoraxkirurgi
- Dermatologi och venereologi
- Infektionssjukdomar
- Ortopedi
- Reumatologi
- Barn- och ungdomspsykiatri
- Experimentell hjärnforskning
- Klinisk neurofysiologi
- Logopedi, foniatry och audiologi
- Neurokirurgi
- Neurologi
- Oftalmologi
- Geriatrisk psykiatri
- Psykiatri
- Öron-, näs- och halssjukdomar

34 specialavdelningar

- Diagnostisk radiologi
 - Cancerepidemiologi
 - Medicinens historia
 - Kirurgi
 - Klinisk fysiologi
 - Medicinsk strålningsfysik
 - Medicinsk teknik
 - Obstetrik och gynekologi
 - Onkologi
 - Patologi
 - Pediatrik
 - Urologi
- 

Organisation



Centrumbildningar

- Biomedical Institute, Clinical Sciences, Lund – Fudan University, Shanghai, China
- Create Health
- Lund University Bioimaging Center
- Respiratory Research Center, Lund
- SCIBLU Genomics
- Southern Sweden Musculoskeletal Research Center



Utbildning

Grund och avancerad

- Läkarprogrammet, termin 6-11
- Logopedprogrammet
- Audionomprogrammet

Uppdrag

- Exempelvis distansutbildning inom onkologi

Läkarutbildningen

- Termin 6-11
- 45–50 studenter/termin = 300 studenter

Läkarutbildningen

Terminerna 7-11 utgör den *avancerade nivån*

- Klinisk medicin (Kirurgiska och medicinska specialiteter, Neurovetenskap, Psykiatri, Öron näsa hals, Ögon, Infektion, Hud, Barnsjukdomar, Gynekologi & förlossning)
- Valbara kurser om 2x5 veckor
- Examensarbete på avancerad nivå, 30 hp (1 termin)
- Avslutande moment "Individ och samhälle"

Forskarutbildningen

Antal doktorander **369**

- Kvinnor 185
- Män 184
- Medicinare (läkarutb.) 238
- Icke medicinare 131
- Disputationer/år ca 50

