

Hjälp med NetStorage

Netstorage, det nya sättet att komma åt filer på vår server via Internet.

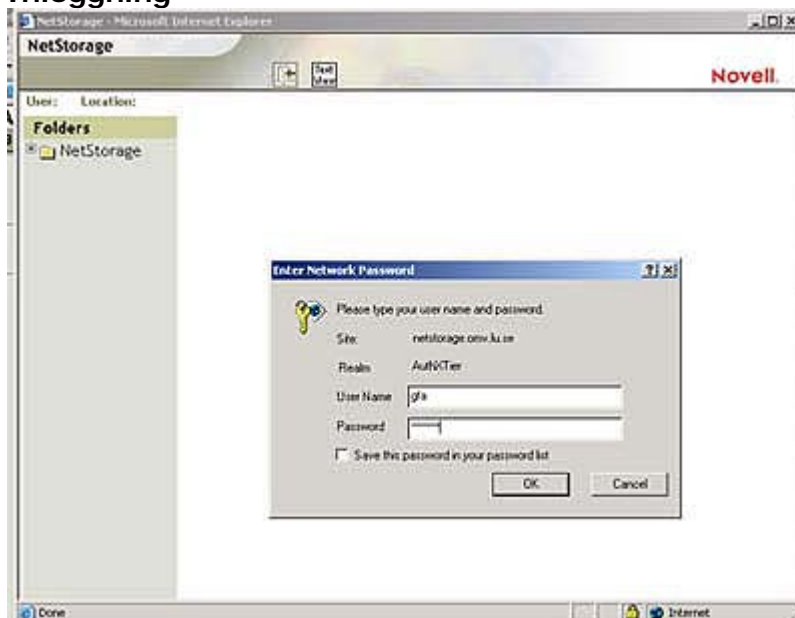
Du kan nu ladda upp och ladda ner filer på din hemkatalog och gemensamma kataloger med en browser, typ Internet Explorer, var du än är å jorden bara det finns Internet.

Dessutom är överföringen krypterad till skillnad från FTP (File Transfer Protocol) TCP/IPs protokoll för att överföra datafiler.

Du hittar länken till filåtkomst på ITservice hemsida.

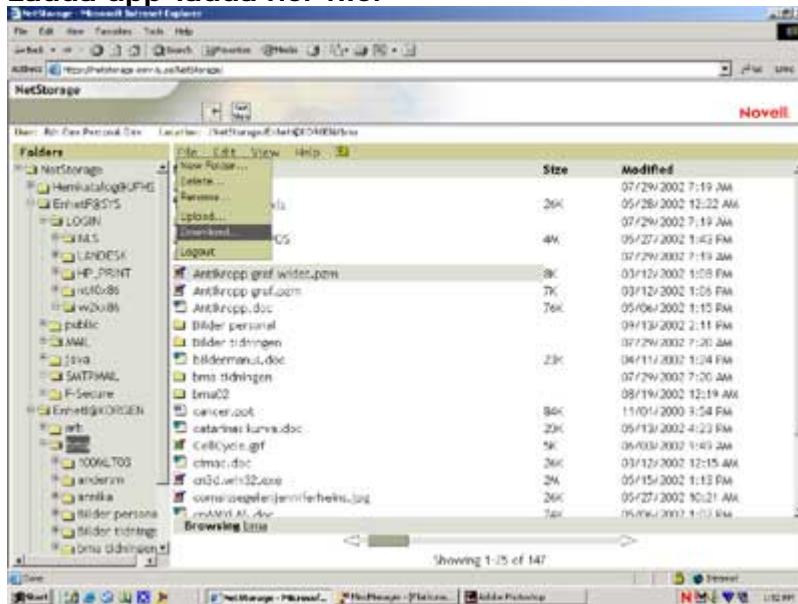
<http://itservice.omv.lu.se/>

Inloggning



Ni loggar in med ett personligt login-namn och lösenord.
(samma inloggning som till datorerna på Vårdvetenskapens hus)
Dialogruta Security Alert måste accepteras för att logga in.

Ladda upp-ladda ner filer



Du kan ladda upp och ladda ner en fil i taget.

När du laddar ner:

Markera den filen du vill ladda ner

Högerklicka på filen och välj **Download**.

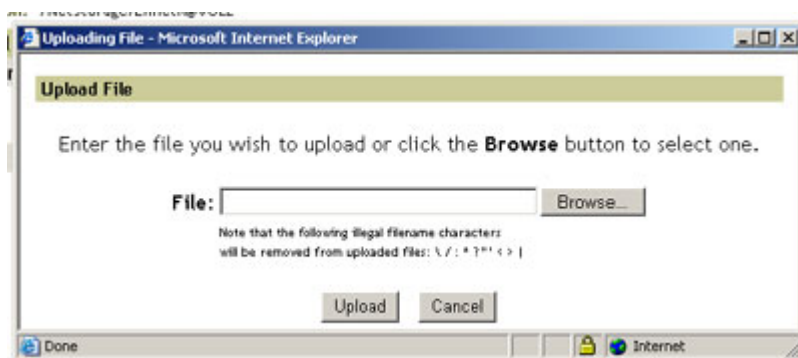
Laddar upp en fil

När du skall ladda upp till servern:

Gå in i den mapp där du vill att filen ska hamna.

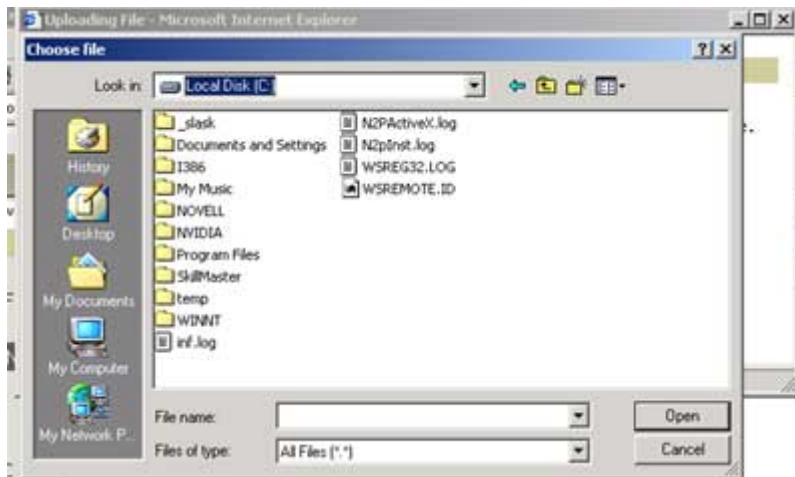
Välj **Upload** i menyraden under **File**.

Då får du upp följande bild:

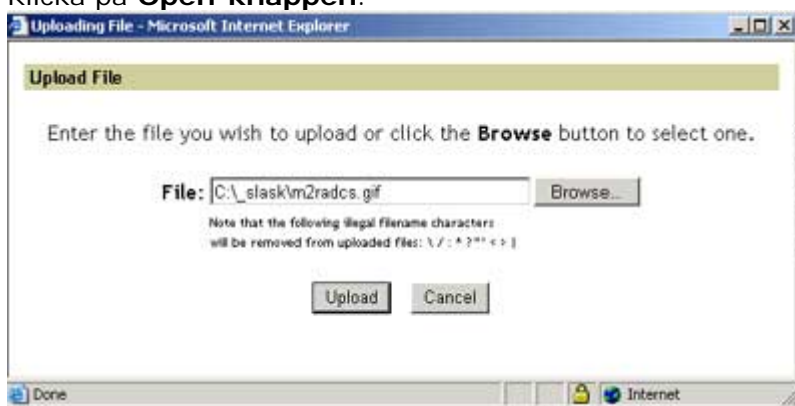


Klicka på **Browser-knappen** för att leta rätt på den filen du vill ladda upp till servern.

Då visas följande bild:



Leta rätt på den filen som du vill ladda upp och markera filen.
Klicka på **Open**-knappen.



Ladda upp genom att klicka på **Upload**.

Meny raden

File

New Folder

Gå till menyn välj File

Välj New Folder för att skapa ny mapp

Delete

Markera den filen eller mappen du vill radera

Gå till menyn välj File

Välj Delete för att radera

Rename

Markera den filen eller mappen du vill döpa om

Gå till menyn och välj File

Välj Rename för döpa om filen eller mappen

Upload

Markera den filen du vill ladda upp

Gå till menyn och välj File

Välj Upload för att ladda upp
den markerade filen

Download

Markera den filen du vill ladda ner

Gå till menyn och välj File

Välj Download för att ladda ner
den markerade filen

Logout

Gå till menyn och välj File

Välj Logout för att logga ut

Edit

Copy

Markera den filen eller mappen du vill kopiera

Gå till menyn och välj Edit

Välj Copy för att kopiera den markerade
filen eller mappen

Move

Markera den filen eller mappen du vill flytta

Gå till menyn och välj Edit

Välj Move för att flytta den markerade
filen eller mappen

View

Refresh

Gå till menyn och välj Edit

Välj Refresh för att uppdatera

För att du skall vara säker på att dina filer kommer att
laddas ner på din hemkatalog och gemensamma kataloger
utan problem måste du ha en browser, typ Internet
Explorer version 5.5 med Service Pack 5.5 eller
version 6 med Service Pack 1.

När du behöver uppdatera Internet Explorer till den
senaste versionen surfar du till Windows Update:

<http://windowsupdate.microsoft.com/>

Om du använder browser Netscape så måste du ha den

senaste versionen av Netscape 6 eller senare version.

Fel som kan uppstå:

Efter man valt "Ja" vid säkerhetsvarningen blir det bara en blank sida.

Välj Verktyg och sedan Internet-alternativ då visas en dialogruta med Internet-alternativ

Klicka på fliken Säkerhet som innehåller följande text
Internet

Den här zonen innehåller alla webbplatser som inte placerats i någon annan zon

Klicka på knappen Standardnivå så få du upp en ruta med

Säkerhetsnivå för zonen där du ska ange säkerhetsnivå med skjutreglaget

Välj alltid ett alternativ: Normal

Säkert utforskande av Internet och fortfarande funktionellt

Frågor innan potentiellt osäkert innehåll hämtas

0 signerade ActiveX-kontroller hämtas inte

Lämpligt för de flesta Internet-platser